

## 超小型双断微动开关 ZA4/ZB4 系列

### 特点

- 双断电路
- 开关电流高达10A
- 高达  $1 \times 10^7$  次操作寿命

### 动作特性定义

OF 动作力	PT 动作行程(预行程)
RF 复位力	MD 距差
OT 超行程	OP 动作位置
TT 总行程	
FP 自由位置	

### 规格

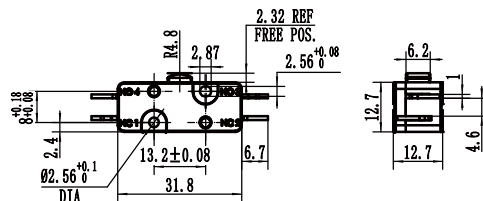
额定电压	125VAC 250VAC
额定电流	10A
寿命	机械: $1 \times 10^7$ 次; 电气: $2 \times 10^5$ 次
耐压值	同级端子间 1,000 VAC, 50/60 Hz 1分钟 端子对地或对无载金属间2,500 VAC, 50/60 Hz 1分钟
绝缘电阻	>100MΩ @500VDC
接点电阻	<25MΩ (初值)
操作温度	-40°C~+125°C(-40°F~+257°F)
防护等级	IP40

### 选型指南:

<b>Z</b>	<b>B</b>	<b>4</b>	<b>1</b>	<b>E</b>
壳体材料	开关组数	触发杆		
<b>A</b> 塑料	<b>1</b> SPDT	<b>A</b> 弧形柱塞(正)		
<b>B</b> 酚醛树脂	<b>2</b> DPDT	<b>B</b> 弧形柱塞(侧)		
		<b>C</b> 平头柱塞直压式		
		<b>D</b> 超行程直压柱塞式		
		<b>E</b> 金属滚轮短压杆式		
		<b>EP</b> 塑料滚轮短压杆式		
		<b>F</b> 金属滚轮压杆式		
		<b>FP</b> 塑料滚轮压杆式		
		<b>G</b> 金属滚轮长压杆式		
		<b>GP</b> 塑料滚轮长压杆式		
		<b>H</b> 曲压杆式		
		<b>J</b> 塑料斜块曲压杆式		
		<b>K</b> 客户定制		
		<b>P</b> 长头式直压柱塞式		

<b>1</b>	<b>A</b>	<b>-</b>	<b>1</b>	<b>无</b>	<b>无</b>	<b>无</b>
操作杆位置	端子形式	保持式	动作特性	保持式	触点形式	触点材质
<b>无</b> 标准	<b>A</b> 侧边焊接端子	<b>无</b> 瞬动式自复位	<b>1</b> 标准	<b>M</b> 保持式	<b>无</b> 1NO/1NC	<b>无</b> 银触点
<b>R</b> 右侧	<b>C</b> 正面焊接端子		<b>2</b> 低动作力		<b>1</b> 1NO	<b>K</b> 镀金触点
	<b>D</b> 侧边螺丝端子				<b>2</b> 1NC	
	<b>E</b> 侧面快接插口					
	<b>F</b> 侧面快接插口					
	<b>G</b> 正面螺丝端子					

### 产品图片:



### 动作特性

- OF<sub>max</sub> 4.73N (17oz)
- RF<sub>min</sub> 1.11N (4oz)
- MD<sub>max</sub> 0.254mm (0.01in.)
- PT<sub>max</sub> 1.52mm (0.06in.)
- OT<sub>min</sub> 0.254mm (0.01in.)

### 端子形式:

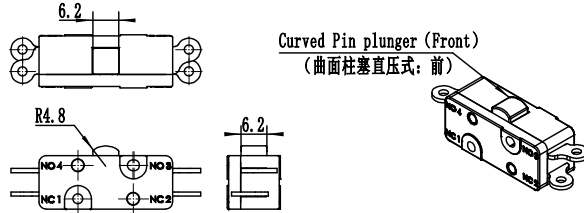
<b>A(侧边焊接端子)</b> 	<b>C(正面焊接端子)</b> 	<b>D(侧边螺丝端子)</b> 
<b>E(侧面快接插口)</b> 	<b>F(侧面快接插口)</b> 	<b>G(正面螺丝端子)</b> 

## 超小型双断微动开关 ZA4/ZB4 系列

触发形式:

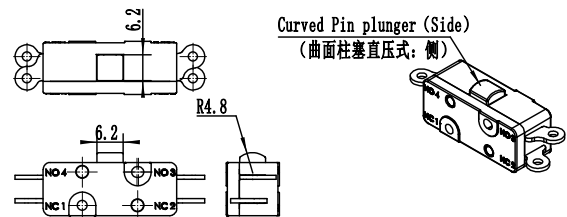
### A: Curved Pin plunger (Front)

(曲面柱塞直压式: 前)

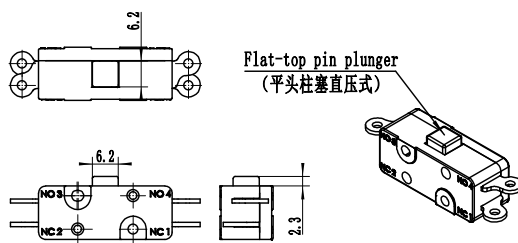


### B: Curved Pin plunger (Side)

(曲面柱塞直压式: 侧)

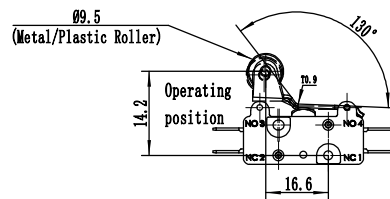


### -C: Flat-top pin plunger (平头柱塞直压式)



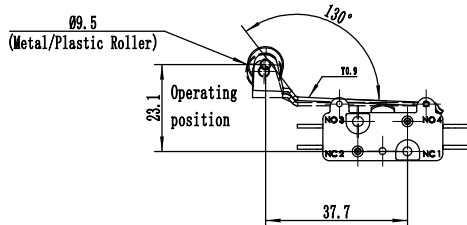
### -E: Short metal Roller lever (金属滚轮短压杆式)

-EP: Short Plastic Roller lever (塑料滚轮短压杆式)



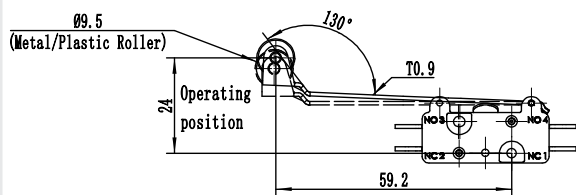
### -F: Metal Roller lever (金属滚轮压杆式)

-FP: Plastic Roller lever (塑料滚轮压杆式)

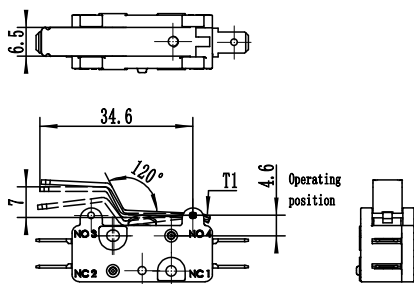


### -G: Long metal roller lever (金属滚轮长压杆式)

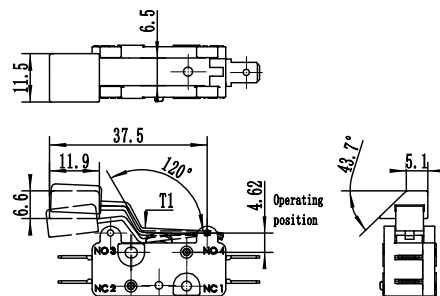
-GP: Long plastic roller lever (塑料滚轮长压杆式)



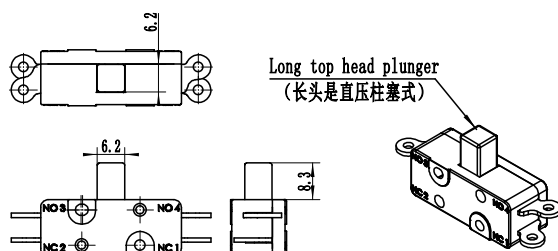
### -H: Bent lever (曲压杆式)



### -J: Bentlever with plastic block (塑料斜块曲压杆式)



### -P: Long top head plunger (长头是直压柱塞式)



## 超小型双断微动开关 ZA42/ZB42 系列

### 特点

- 双断电路
- 开关电流高达10A
- 高达  $1 \times 10^7$  次操作寿命

### 动作特性定义

OF 动作力	PT 动作行程 (预行程)
RF 复位力	MD 距差
OT 超行程	OP 动作位置
TT 总行程	
FP 自由位置	

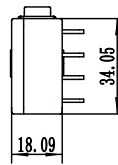
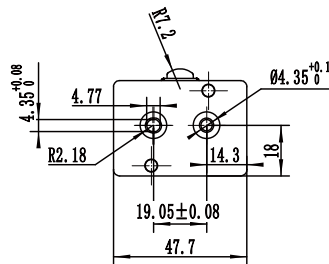
### 规格

额定电压	125VAC 250VAC
额定电流	10A
寿命	机械: $1 \times 10^7$ 次; 电气: $2 \times 10^5$ 次
耐压值	同级端子间 1,000 VAC, 50/60 Hz 1分钟 端子对地或对无载金属间2,500 VAC, 50/60 Hz 1分钟
绝缘电阻	>100MΩ @500VDC
接点电阻	<25MΩ (初值)
操作温度	-40°C~+125°C(-40°F~+257°F)
防护等级	IP40

### 选型指南:

<b>Z</b>	<b>B</b>	<b>4</b>	<b>2</b>	<b>E</b>	<b>1</b>	<b>A</b>	<b>-</b>	<b>无</b>	<b>无</b>	<b>无</b>	<b>无</b>	<b>K</b>
壳体材料	开关组数	触发杆	操作杆位置	端子形式	保持式	触点形式	触点材质					
A 塑料	2 DPDT	A 弧形柱塞 (正)	无 标准	A 侧面焊接端子	无 瞬时式自复位	无 1NO/1NC	无 银触点					
B 酚醛树脂		B 弧形柱塞 (侧)	R 右侧	C 正面焊接端子	M 保持式	1 1NO	K 镀金触点					
		C 平头柱塞直压式		D 侧面螺丝端子		2 1NC						
		D 超行程直压柱塞式		E 侧面快接插口								
		E 金属滚轮短压杆式		F 侧面快接插口								
		EP 塑料滚轮短压杆式		G 正面螺丝端子								
		F 金属滚轮压杆式										
		FP 塑料滚轮压杆式										
		G 金属滚轮长压杆式										
		GP 塑料滚轮长压杆式										
		H 曲压杆式										
		J 塑料斜块曲压杆式										
		K 客户定制										
		P 长头式直压柱塞式										

### 产品图片:

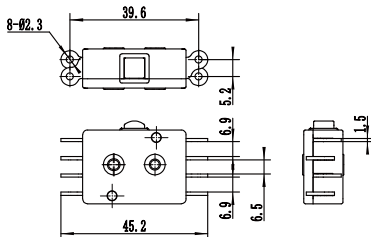


### 动作特性

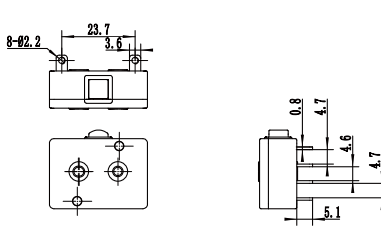
- OF<sub>max</sub> 4.73N (17oz)
- RF<sub>min</sub> 1.11N (4oz)
- MD<sub>max</sub> 0.254mm (0.01in.)
- PT<sub>max</sub> 1.52mm (0.06in.)
- OT<sub>min</sub> 0.254mm (0.01in.)

### 端子形式:

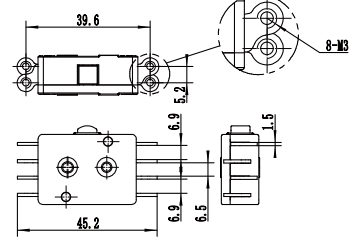
#### A(侧面焊接端子)



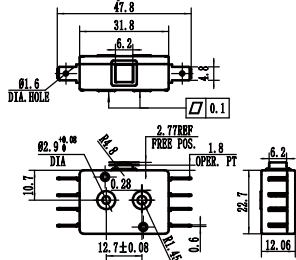
#### C(正面焊接端子)



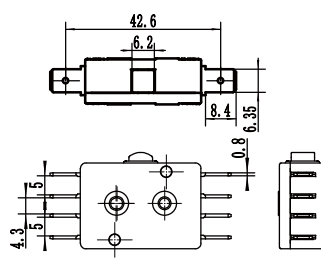
#### D(侧面螺丝端子)



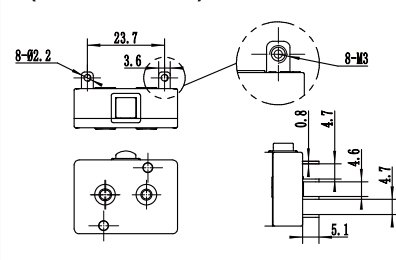
#### E(侧面快接插口)



#### F(侧面快接插口)



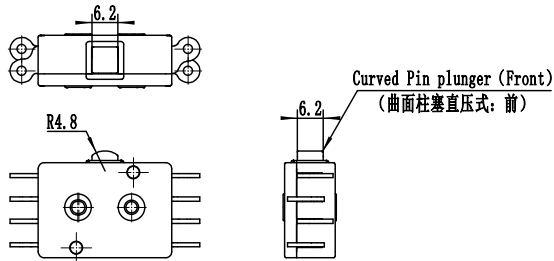
#### G(正面螺丝端子)



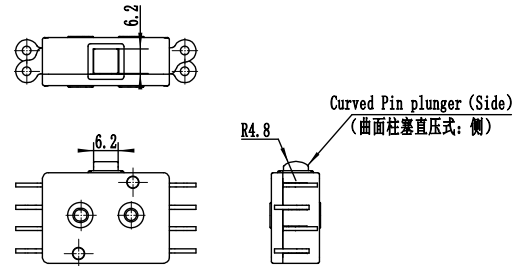
## 超小型双断微动开关 ZA4/ZB4 系列

触发形式:

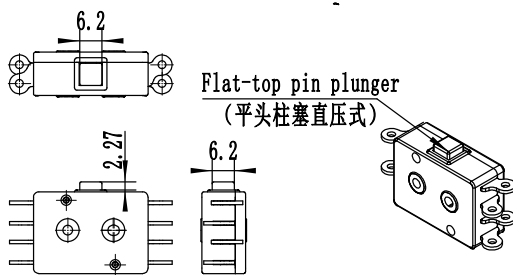
A: Curved Pin plunger (Front) (曲面柱塞直压式: 前)



B: Curved Pin plunger (Side) (曲面柱塞直压式: 侧)

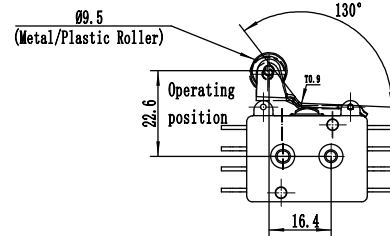


-C: Flat-top pin plunger (平头柱塞直压式)



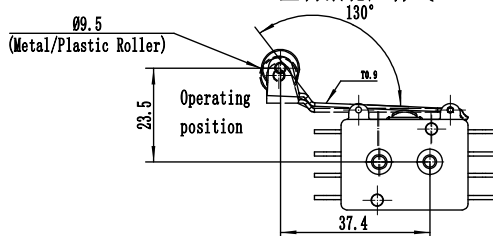
-E: Short metal Roller lever (金属滚轮短压杆式)

-EP: Short Plastic Roller lever (塑料滚轮短压杆式)



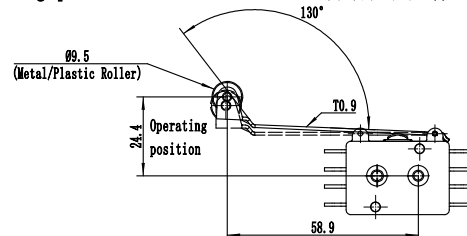
-F: Metal Roller lever (金属滚轮压杆式)

-FP: Plastic Roller lever (塑料滚轮压杆式)

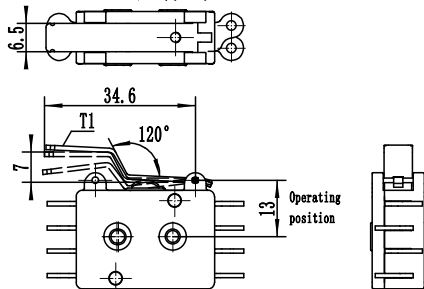


-G: Long metal roller lever (金属滚轮长压杆式)

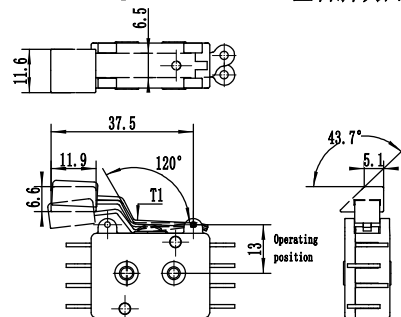
-GP: Long plastic roller lever (塑料滚轮长压杆式)



-H: Bent lever (曲压杆式)



-J: Bentlever with plastic block (塑料斜块曲压杆式)



-P: Long top head plunger (长头是直压柱塞式)

