

## PP22 系列推拉式/急停开关

### 产品特点

- 专为恶劣环境的坚固可靠设计
- 双O形环保护触点免受任何污染
- 自清洁触点
- 耐冲击、振动、撞击
- 防护等级IP67
- 可选DT4连接器

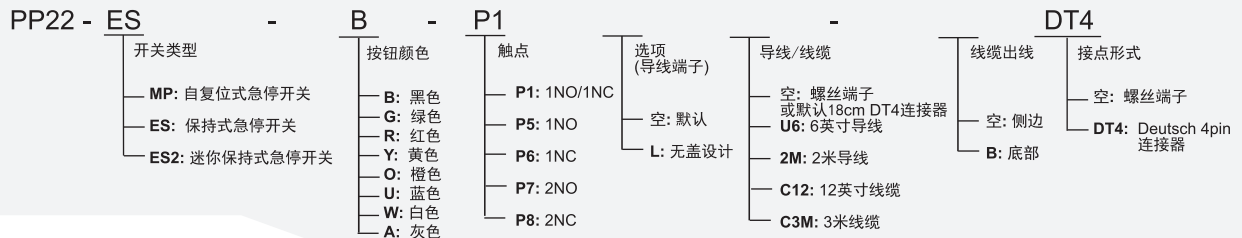
### 产品规格

额定电压	12VDC, 24VDC, 48VDC, C300
额定电流	20A@12VDC, 10A@24VDC, 4A@48VDC
最小电流	0.1A 电阻负载
耐压值	500VDC or 707VDC 持续一分钟, 5mA max.
压降	1VDC max. 在额定负载下
动作力	~27N
寿命	25,000 次在额定负载下
耐撞击	1m[39.37in] 落在坚固平面
耐振	10g max., 18Hz -1000Hz
湿度	<95% 非冷凝
抗UV	DE 3 max. @15,000 小时 UVB, ASTM G 154-06
操作温度	-40°C~+40°C (-40~+104°F)
贮藏温度	-40°C~+80°C (-40~+176°F)
防护等级	IP67

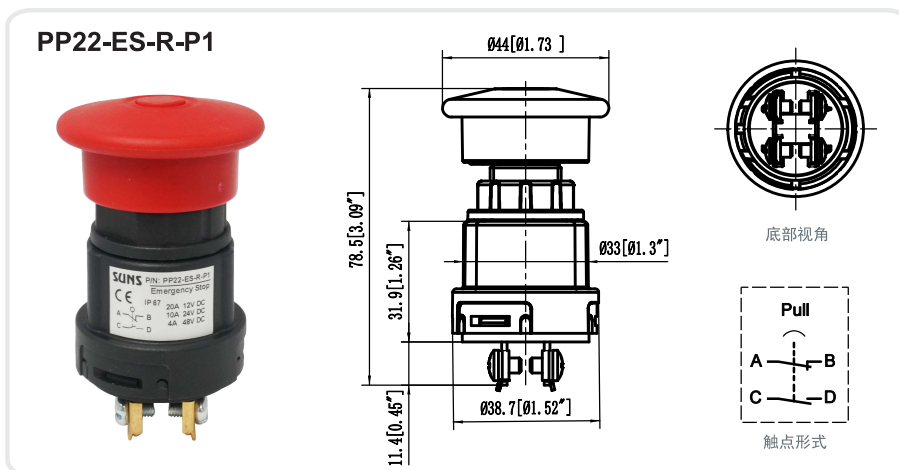
### 电气参数

IEC 60947-5-1 / EN 60947-5-1							
电气额定值 和使用类别	不同额定工作电压下的额定工作电流					控制容量	
	120V	240V	380V	480V	600V	接通	分断
AC15 C300	1.5	0.75	-	-	-	1800	180

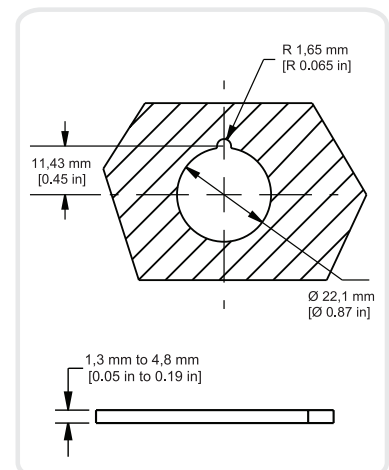
### 选型指南:



### 产品图片及规格:

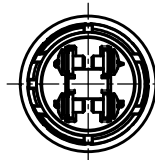
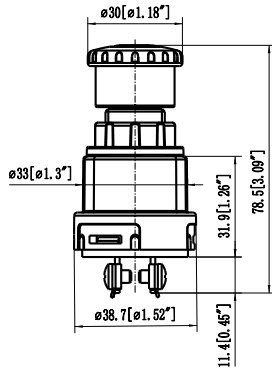


### 安装孔尺寸:

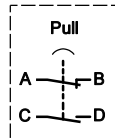


## PP22 系列推拉式/急停开关

PP22-ES2-R-P1

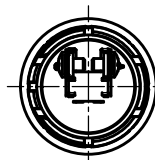
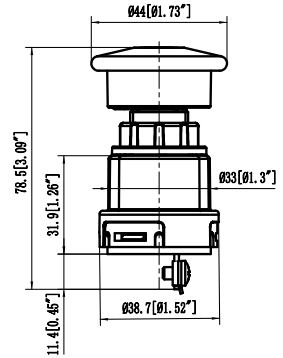


底部视角

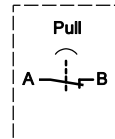


触点形式

PP22-ES-R-P6

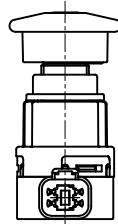


底部视角

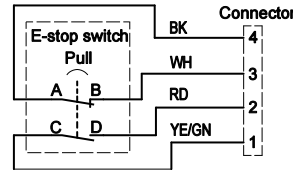


触点形式

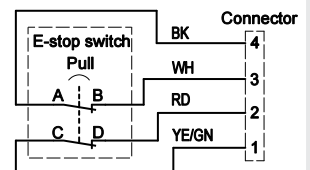
PP22-ES-R-P1-DT4



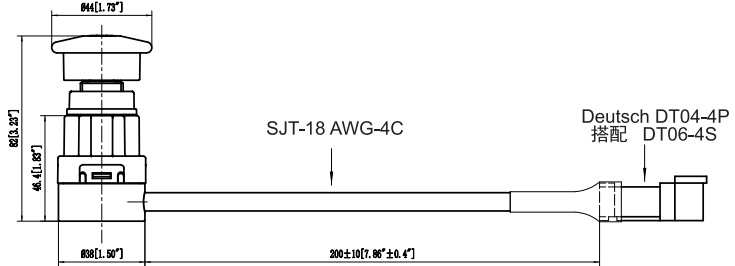
接口视角



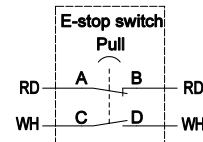
-P1 接线图



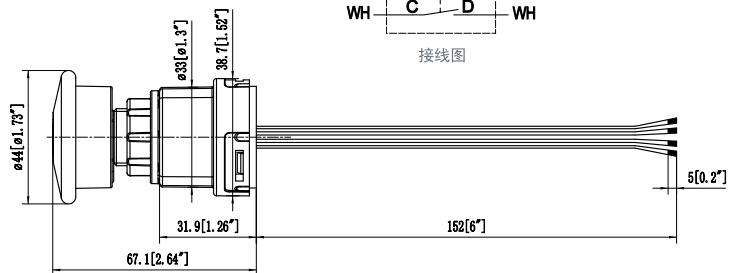
-P8 接线图



PP22-ES-R-P1-LU6\*



接线图



\*L 代表无导线保护的短总长模型