

## 电磁门锁安全开关 SS6191/SSD6191 系列

### 产品描述

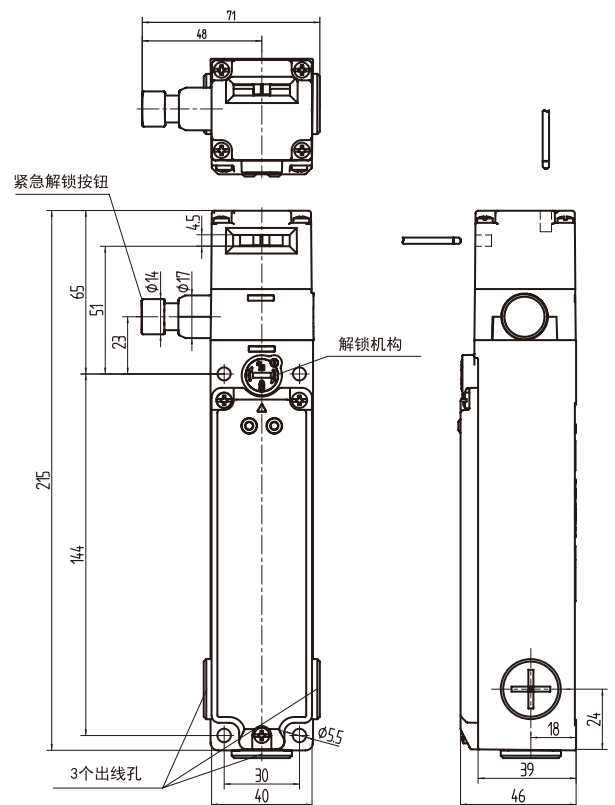
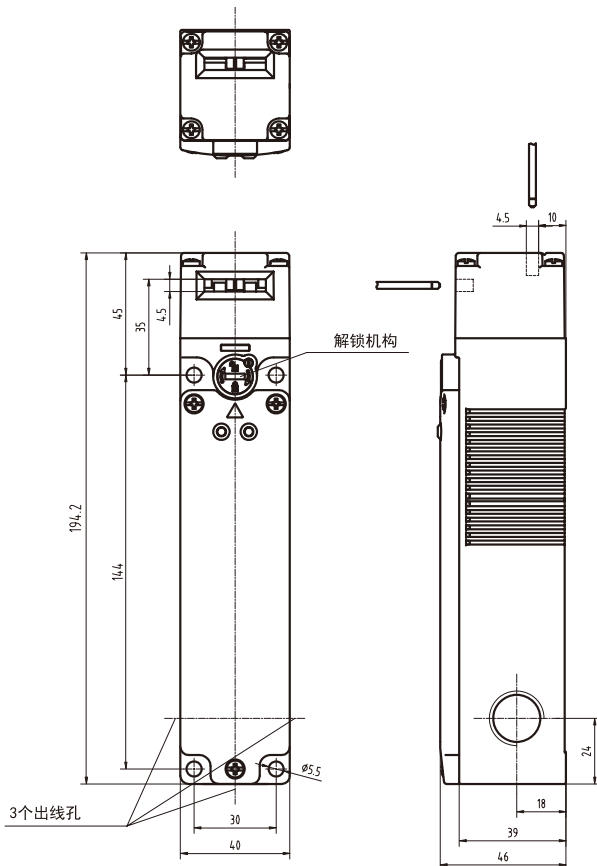
SS6191/SSD6191电磁门锁开关是用来保证机器设备的门保持关闭状态。这样可以防止操纵人员接触到危险的东西。这对于有动量机器设备（例如：高速旋转的数控机床）特别重要。换句话说，即使关闭设备主电源，设备的部分机构仍在移动。如果设备的门不是保持关闭状态，这可能会导致操作人员受伤的风险。

### 产品特性：

- \* 坚固的锌合金头部。壳体材料为锌合金或纤维增强尼龙材料
- \* 可以提供4种电压：24VAC/DC, 120VAC and 240VAC
- \* 通电锁定或通电解锁（2500N的锁定力）
- \* 多种触点组合形式
- \* 面盖上有手动解锁机构
- \* 头部可以90度4个位置旋转
- \* 3个出线孔（敲开式）
- \* 可以通过开关的位置知道设备的状态
- \* 指示灯显示开关和电磁铁状态（可选项）
- \* 常闭触点带强制开离功能
- \* 出线孔：M20, 或 1/2" NPT
- \* 认证：CE, cULus, CCC

### 主要应用：

- \* 木材加工设备
- \* 印刷设备
- \* 注塑设备
- \* 包装机械
- \* 泵设备
- \* 半导体制造设备
- \* 特种设备
- \* 机床
- \* 机器人单元



带紧急解锁按钮

## 电磁门锁安全开关

### SS6/SSD6 系列

#### 技术指标

电气指标		额定工作电压/电流					
		24Vdc	125Vdc	250Vdc	120Vac	240Vac	600Vac
<b>AC15</b>	<b>A600</b>	-	-	-	6A	3A	1.2A
<b>DC13</b>	<b>Q300</b>	4A	0.55A	0.27A	-	-	-

额定发热电流 I <sub>th</sub>	10A
防护等级	SSD6191 IP65; NEMA 1, 4, 12, 13 SS6191 IP67; NEMA 1, 4, 6, 12, 13
额定冲击电压	2500 V
污染等级	3
额定绝缘电压 (U <sub>i</sub> )	600 V
使用温度范围	-25 °C to 50 °C [-13 °F to 122 °F]
储存温度范围	-40 °C to 85 °C [-40 °F to 185 °F]
短路保护	保险丝 Class J (10A/600 Vac)
机械寿命	1,000,000次
短路电流	1000 A
电磁铁工作电压和功率	24 Vac: +10 %, -15 %, 4 W      240 Vac: +10 %, -15 %, 9 W 120 Vac: +10 %, -15 %, 8 W      48 Vac: +10 %, -20 %, 7 W
安全等级	PL4/e

符合下面的标准:

Low Voltage Directive 73/23/EEC, as amended by directive 93/68/EEC.

Machinery Directive 98/37/EEC only as the directives relate to the components being used in a safety function.

IEC/EN60947-5-1.

可以选用的钥匙种类:

**SN6-K1**

**SN6-K2**

**SN6-K3**

**SN6-K4**

**SN6-K5**

**SN6-K7**

不锈钢材料, 适用于SND6、SN6、SSD6191、SS6191

Angle adjustment screw

## 电磁门锁安全开关

### SS6/SSD6 系列

#### 选型指南

SS6191 - SL13A - U - 24 - L1 - A - R - Z2							
<ul style="list-style-type: none"> <li>SSD6191 塑料外壳</li> <li>SS6191 金属外壳</li> </ul>	触点形式 (见下面)	电磁铁锁定方式 <ul style="list-style-type: none"> <li>U: 通电解锁</li> <li>N: 通电锁定</li> </ul>	电磁铁电压 <ul style="list-style-type: none"> <li>24: 20-26VAC 20-28VDC</li> <li>48: 46-50VAC/VDC</li> <li>120: 100-120VAC</li> <li>240: 200-240VAC</li> </ul>	LED显示 (可选项) <ul style="list-style-type: none"> <li>空白: 无LED</li> <li>L1: (见下面)</li> <li>L2: (见下面)</li> </ul>	螺纹孔 <ul style="list-style-type: none"> <li>A: 1/2"NPT</li> <li>C: M20</li> </ul>	带紧急解锁按钮	头部转向 <ul style="list-style-type: none"> <li>无: 朝前</li> <li>Z2: 朝左</li> <li>Z3: 朝后</li> <li>Z4: 朝右</li> </ul>

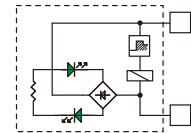
#### 线路和动作图

触点形式代码	钥匙插入并锁定	钥匙插入无锁定	钥匙拔出
SL13A 2NC/1NO (1NC)*			
SL13B 2NC (1NC/1NO)*			
SL13C 3NC (1NO)*			
SL22A 2NC/1NO (1NO)*			
SL22B 1NC/1NO (1NC/1NO)*			
SL04A 2NC (2NC)*			
SL04B 3NC (1NC)*			

\* 门状态监控触点

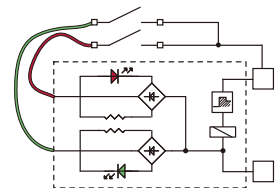
#### LED 选项 L1:

两个绿色LED通过电磁铁直接开启 (24 V AC/ DC)。不需要接线。



#### LED 选项 L2:

两个LED连接线: 一红一绿。可以接到触点模块, 来显示不同的状态 (24 V AC/DC)。



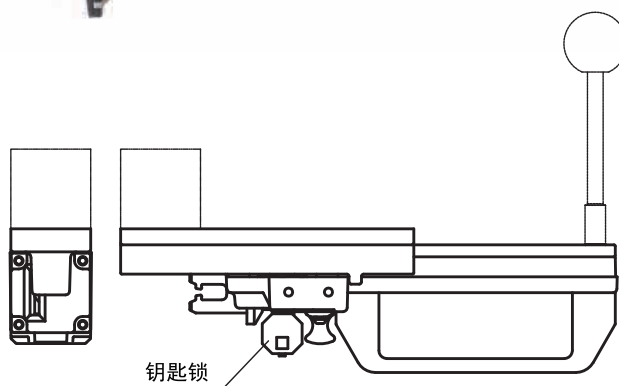
## 门锁安全开关安装装置

### SS6-SHK

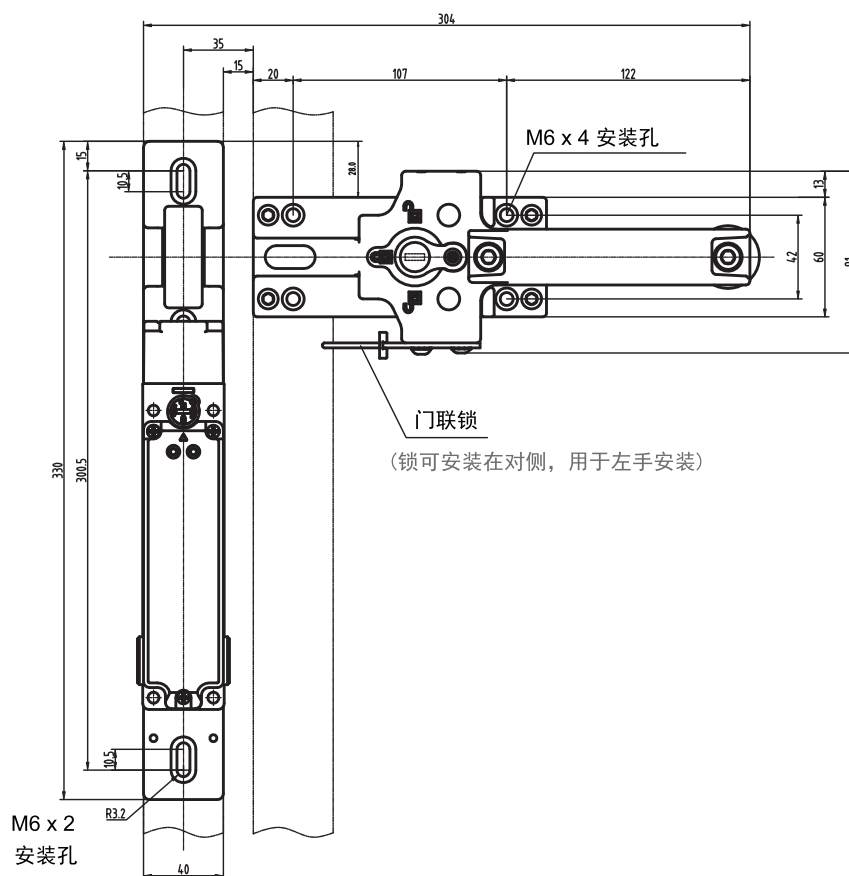
钥匙无安装型号: SS6-SHK(钥匙用户安装)

左手安装型号: SS6-SHK-L

右手安装型号: SS6-SHK-R



SS6-SHK-Q



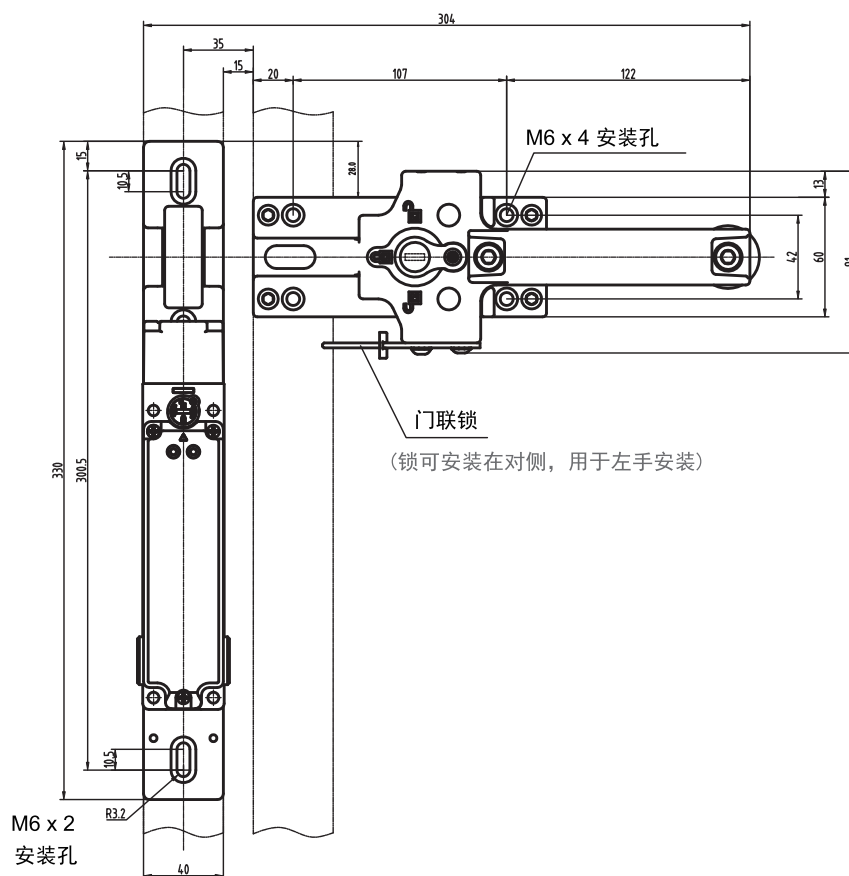
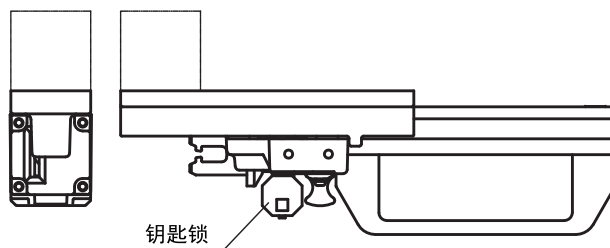
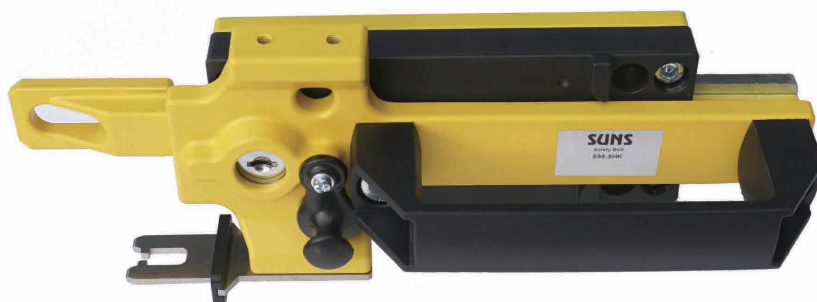
## 门锁安全开关安装装置

### SS6-SHK-B

钥匙无安装型号: SS6-SHK-B(钥匙用户安装)

左手安装型号: SS6-SHK-B-L

右手安装型号: SS6-SHK-B-R



## 门锁安全开关安装装置

### SS6-HLK

钥匙无安装型号: SS6-HLK(钥匙用户安装)

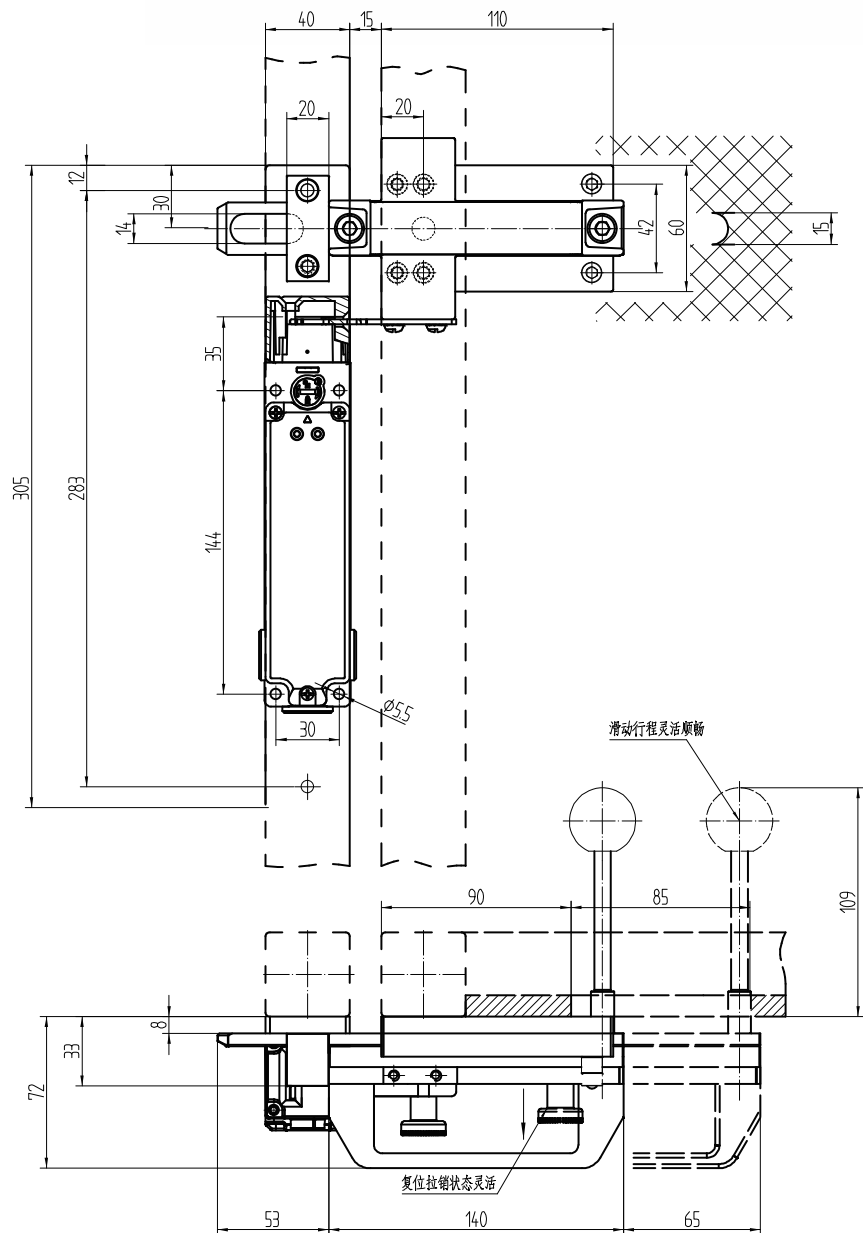
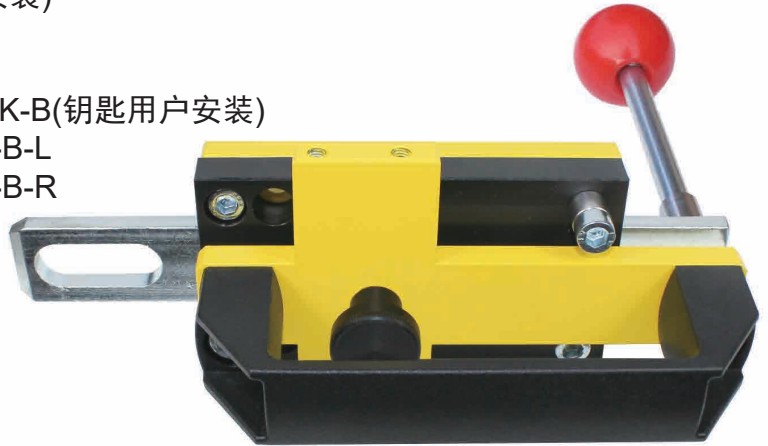
左手安装型号: SS6-HLK-L

右手安装型号: SS6-HLK-R

钥匙无安装型号(无内部手柄): SS6-HLK-B(钥匙用户安装)

左手安装型号(无内部手柄): SS6-HLK-B-L

右手安装型号(无内部手柄): SS6-HLK-B-R



## 电磁门锁安全开关 SSD2191 系列

### 特性

- 坚固的锌合金头部，壳体材料为纤维增强尼龙材料
- 可以提供3种电压：24VAC/DC, 120VAC和240VAC
- 通电解锁(1000N的锁定力)
- 多种触点组合形式可达3组开关
- 头部可转180度
- 常闭触点强制离开机制
- 安全等级: PLe/4 或等价



### 规格

操作速度	0.05mm-1m/sec
额定电流/电压	10A/600V AC (EN60947-5-1) AC15 A300 / DC13 Q300
锁定力	1,000N min. (770N 根据 EN ISO 14119)
触点电阻	200 mΩ max.
寿命	机械 1,000,000 (次) 电气 150,000 (次)
工作温度	-10~+55°C (14~131°F)
触电保护等级	Class II (双绝缘)
污染等级	3
耐振性	10 to 55 Hz, -0.35 mm 单幅
抗冲击性	80m/s <sup>2</sup> min.
耐压值	同级端子间 1500VAC 1分钟 端子对地或对无载金属间2500VAC 1分钟
防护等级	IP 65
安全等级	PLe/4 或等价
机械可靠性 B <sub>10d</sub>	2,500,000 次
MTTF <sub>d</sub>	356 年 (8 次每小时/24小时每天)
电磁特性	24V: +10%, -15%, 4W 120VAC: +10%, -15%, 8W 240VAC: +10%, -20%, 9W

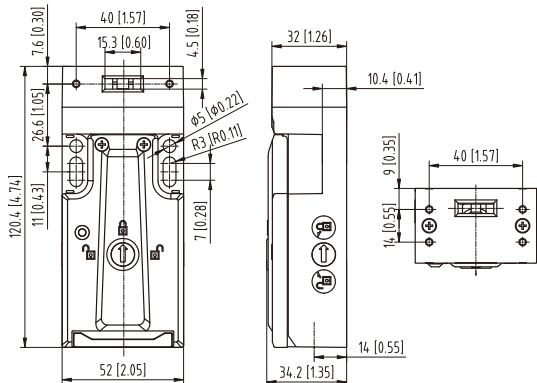
### 电气指标

IEC 60947-5-1 / EN 90947-5-1							
电气额定值 和使用类别	不同额定工作电压下的额定工作电流					控制容量 接通 分断	
	AC15 A300	120V 6A	240V 3A	380V 1.9A	480V 1.5A	600V 1.2A	7200
DC13 Q300	125VDC 250VDC 0.55 0.27					69	69

### 选型指南

SSD2191	-	SL4	-	U	-	24	-	L1	-	A
		触点配置 (见如下)		锁定类型  U: 通电解锁		电磁铁电压  24: 20-26VAC 20-28VDC 120: 100-120VAC 240: 200-240VAC		LED显示  无 L1: 带 LED 灯 (12-277V AC/DC)		螺纹孔  A: 1/2"NPT B: PG13.5 C: M20

### 安装尺寸



### 触点配置

触点代码	电磁锁检测触点	触点形式 电磁锁	行程图
SL4	3NC		
SL6	2NC/1NO		

可选钥匙型号: SND-K1, SND-K2, SND-K3

## 电磁门锁安全开关 SSD4691 系列

### 特性

- 坚固的锌合金头部，壳体材料为纤维增强尼龙材料
- 可以提供3种电压：24VAC/DC, 120VAC和240VAC
- 通电锁定或通电解锁 (1300N的锁定力)
- 多种触点组合形式可达5组开关
- 头部可转多种方向
- 常闭触点强制离开机制
- 安全等级: PLe/4 或等价



### 规格

操作速度	0.05mm-1m/sec
额定电流/电压	10A/600V AC (EN60947-5-1) AC15 A300 / DC13 Q300
锁定力	1,300N min.
触点电阻	200 mΩ max.
寿命	机械 1,000,000 (次) 电气 150,000 (次)
工作温度	-10~+55°C (14~131°F)
触电保护等级	Class II (双绝缘)
污染等级	3
耐振性	10 to 55 Hz, -35 mm 单幅
抗冲击性	80m/s <sup>2</sup> min.
耐压值	同级端子间 1500VAC 1分钟 端子对地或对无载金属间2500VAC 1分钟
防护等级	IP 65
安全等级	PLe/4 或等价
机械可靠性 B <sub>10d</sub>	2,500,000 次
MTTF <sub>d</sub>	356 年 (8 次每小时/24小时每天)
电磁特性	24V: +10%, -15%, 4W 120VAC: +10%, -15%, 8W 240VAC: +10%, -20%, 9W

### 电气指标

IEC 60947-5-1 / EN 90947-5-1									
电气额定值 和使用类别	不同额定工作电压下的额定工作电流					控制容量			
	120V	240V	380V	480V	600V	接通	分断		
AC15 A300	6A	3A	1.9A	1.5A	1.2A	7200	720		
DC13 Q300	125VDC 0.55	250VDC 0.27						69	69

### 选型指南

SSD4691	-	SL14F	-	U	-	24	-	L1	-	A
		触点配置 (见如下)		锁定类型		电磁铁电压		LED显示		螺纹孔
				U: 上电解锁 N: 上电锁定		24: 20-26VAC 20-28VDC 120: 100-120VAC 240: 200-240VAC		空: 无LED L1: 带LED指示灯 (12-277V AC/DC)		A: 1/2"NPT B: PG13.5 C: M20

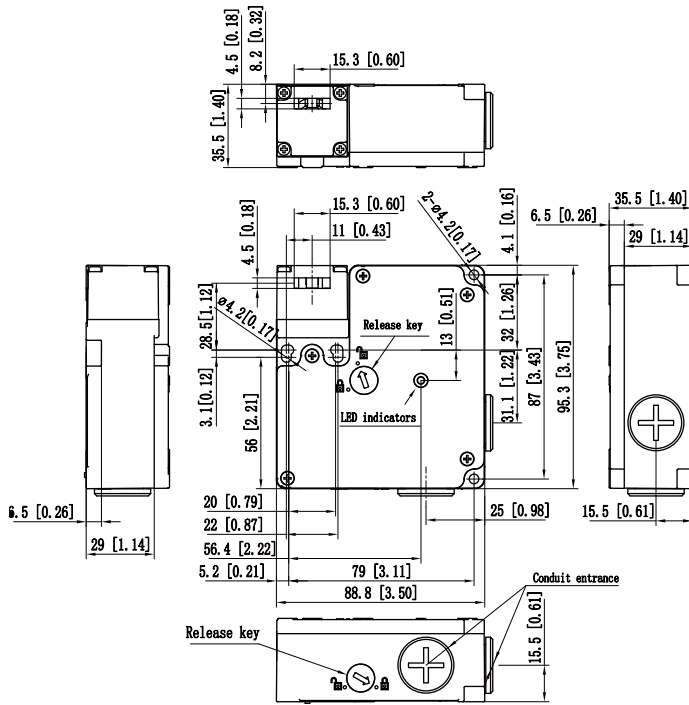


## 电磁门锁安全开关 SSD4691 系列

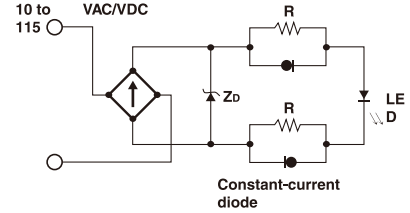
接点模块型号	(门开合检测开关+ 锁定监控)	门开合检测 锁定监控	动作模式
SL22A	1NC/1NO + 1NC/1NO		
SL13B	1NC/1NO + 2NC		
SL13C	2NC + 1NC/1NO		
SL04D	2NC + 2NC		
SL23E	2NC/1NO + 1NC/1NO		
SL14F	2NC/1NO + 2NC		
SL14G	3NC + 1NC/1NO		
SL05A	3NC + 2NC		

## 电磁门锁安全开关 SSD4691 系列

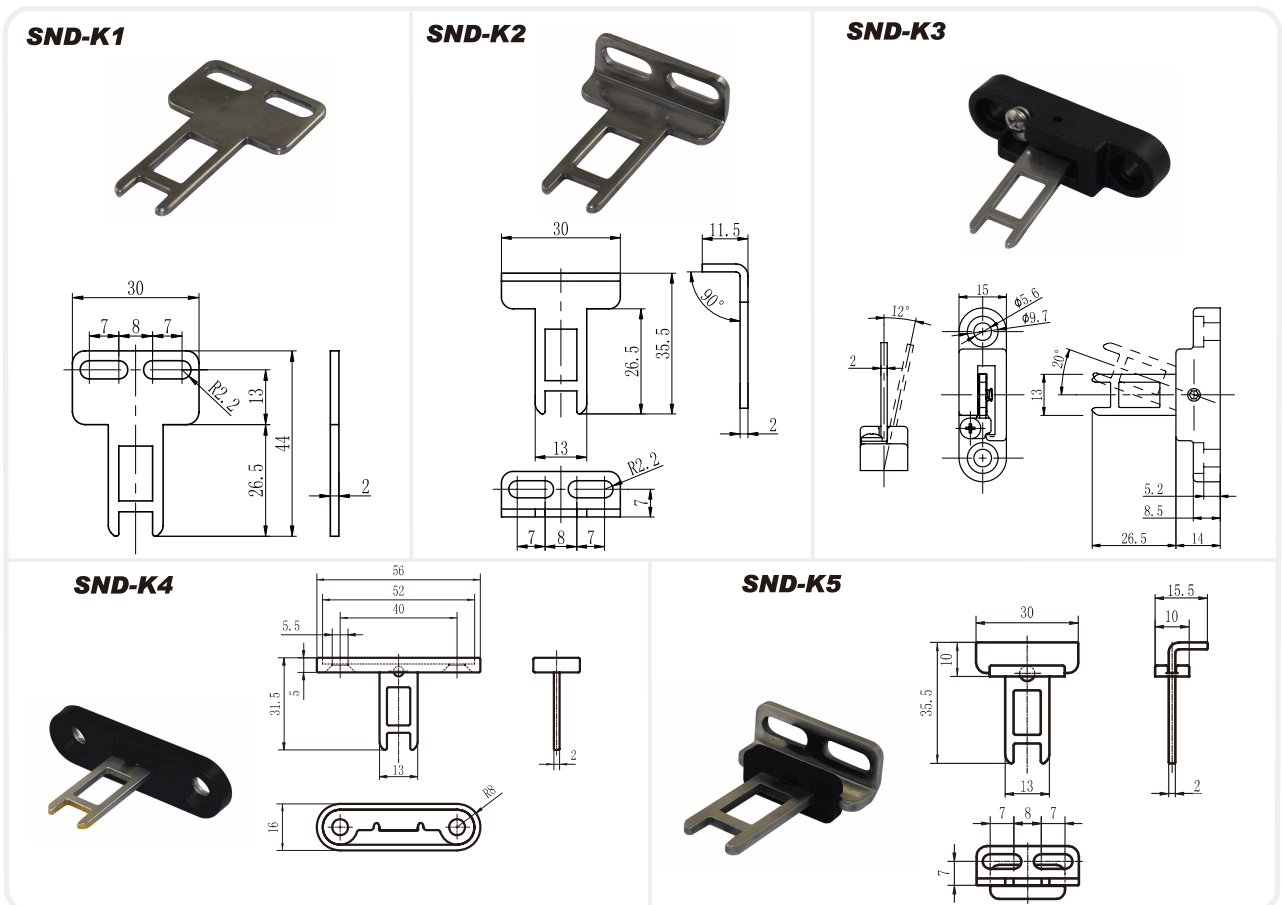
尺寸图:



### LED 接线:



### 钥匙尺寸图:



## 电梯电磁门锁安全开关 SS6291 系列

### 产品描述

SUNS SS62 系列电梯安全门锁开关设计用于正在使用平开/铰链门的住宅电梯应用。用于紧急情况的手动重置装置已集成到安全开关中。螺线管电磁铁电路使用了集成开关，仅在解锁门时才允许对电磁铁电路通电。由于仅在门开始打开时才施加功率，所以该螺线管电磁铁电路可以降低主机控制器的复杂性并延长螺线管使用寿命。

### 产品特性

- 坚固的锌合金头部和壳体，保证了强劲的锁定力
- 可提供3种电压: 24VAC/DC, 120VAC 和 240VAC
- 集成电磁铁控制提供更长寿命
- 减少主机控制器的复杂度和故障频率
- 灵活的开关选择
- 手动重置按钮
- 可四面安装
- 可选不同电路配置
- 出线孔: M20 或 1/2" NPT
- 认证: CE
- 符合 ISO14119

### 产品优点

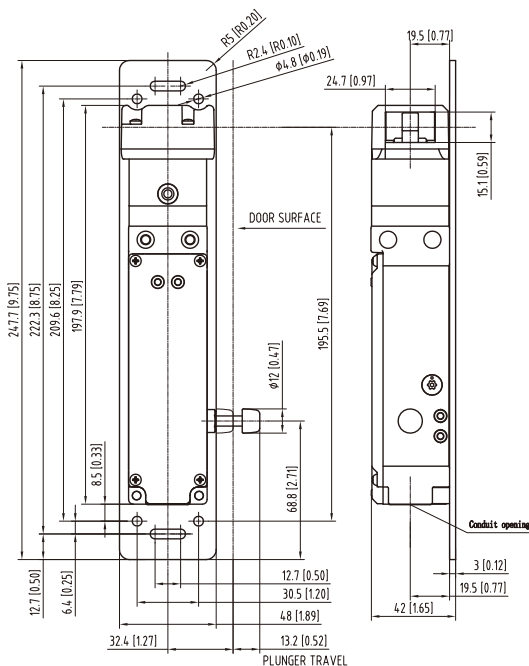
- 坚固又经济高效的双绝缘外壳
- 可选钥匙插入设计
- 符合要求的安全规范
- 为各个国家需求准备的多种电压
- 可靠的性能和多种设计使整体故障率降到最低
- 降低 OEM 设计和制造成本
- 灵活的接线选项



### 选型指南

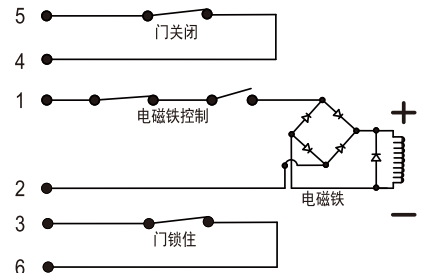
<b>SS6291</b>	<b>- SL22BDP</b>	<b>- U</b>	<b>- 24</b>	<b>- A</b>	<b>- R</b>	<b>- L</b>	<b>- M</b>	<b>A</b>
壳体材质	电路配置	电磁铁电压	螺纹孔	空: 标准解锁	空: 右边钥匙口	空: 左边钥匙口	M: 民用版 S: 商用版	适配背板 (可选)
SS6291: 标准头部 SS6292: 窄头部	P: 并联电路 S: 串联电路	24: 20-26VAC 20-28VDC 120: 100-120VAC 240: 200-240VAC	A: 1/2" NPT C: M20					

### 安装尺寸

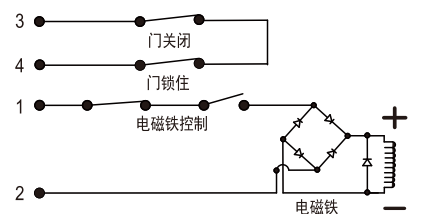


### 电路配置

#### 并联电路



#### 串联电路



## 电梯电磁门锁安全开关 SS62系列

### 技术指标

电气指标		额定工作电压/电流					
		24Vdc	125Vdc	250Vdc	120Vac	240Vac	600Vac
<b>AC15</b>	<b>C300</b>	-	-	-	1.5A	0.75A	-
<b>DC13</b>	<b>R300</b>	1A	0.22A	0.11A	-	-	-

额定发热电流 I <sub>th</sub>	2.5A
防护等级	SS6291 IP67; NEMA 1, 4, 6, 12, 13
额定冲击电压	2500 V
污染等级	3
额定绝缘电压 (U <sub>i</sub> )	600 V
使用温度范围	-25 °C to 50 °C [-13 °F to 122 °F]
储存温度范围	-40 °C to 85 °C [-40 °F to 185 °F]
短路保护	保险丝 Class J (10 A/600 Vac)
机械寿命	1,000,000 次
短路电流	1000 A
钥匙锁定力	2000 N

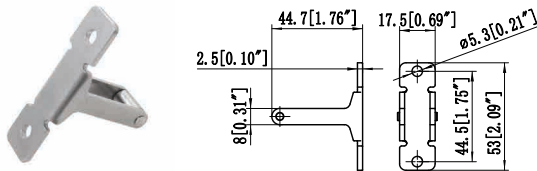
符合以下标准:

Low Voltage Directive 73/23/EEC, as amended by directive 93/68/EEC.

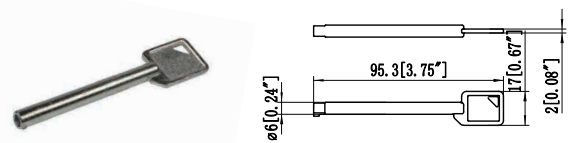
Machinery Directive 98/37/EEC only as the directives relate to the components being used in a safety function.

IEC/EN60947-5-1.

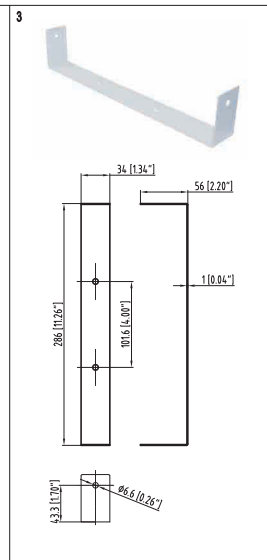
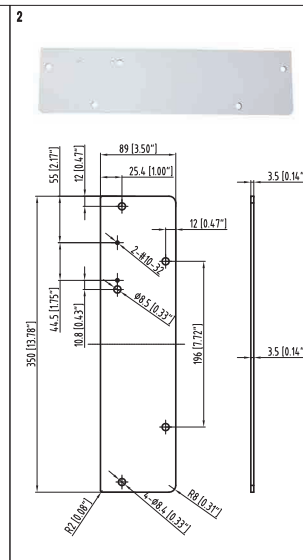
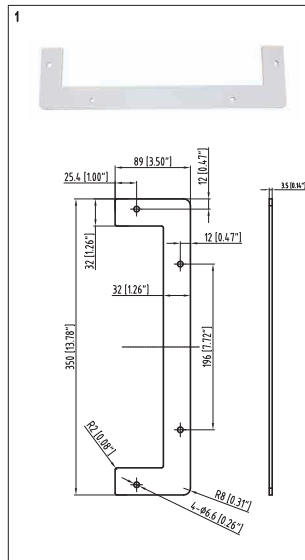
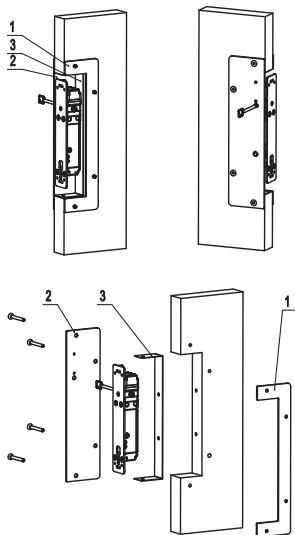
### 触发钥匙



### 复位钥匙

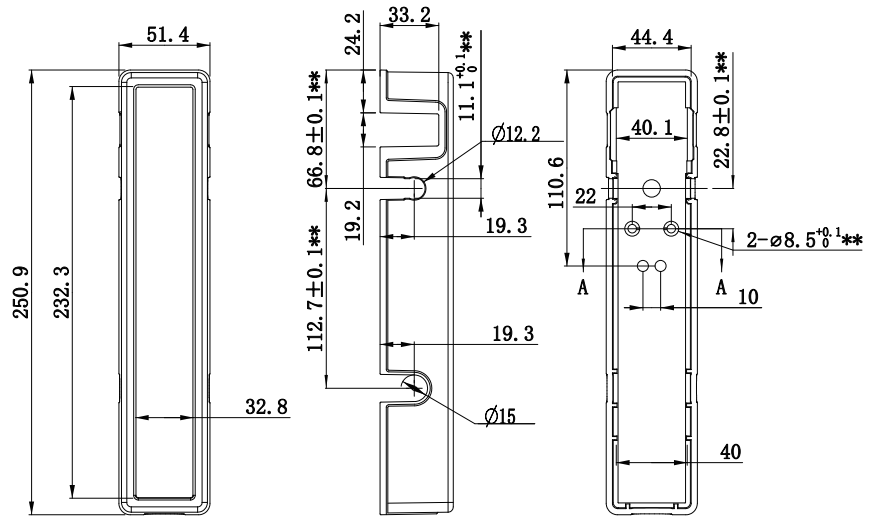


### 门安装套件 SS6291-KIT-DR



## 电梯电磁门锁安全开关 SS62系列

**SS6291-C**



## 电磁门锁安全开关 SS6291 N 系列

### 特性

- 坚固的锌合金头部与玻璃纤维增强壳体或铸铝壳体
- 电磁铁电压：24VDC
- 通电锁定或通电解锁 (1300N的锁定力)
- 多种触点组合形式可达6组开关
- 头部可转多种方向
- 常闭触点强制离开机制
- 安全等级：PLe/4 或等价



### 规格

操作速度	0.05mm-1m/sec
额定电流/电压	10A/600V AC (EN60947-5-1) AC15 A300 / DC13 Q300
锁定力	1,300N min.
触点电阻	200 mΩ max.
寿命	机械 1,000,000 (次) 电气 150,000 (次)
工作温度	-10~+55°C (14~131°F)
触电保护等级	Class I
污染等级	3
耐振性	10 to 55 Hz, -,.35 mm 单幅
抗冲击性	80m/s <sup>2</sup> min.
耐压值	同级端子间 1500VAC 1分钟 端子对地或对无载金属间2500VAC 1分钟
防护等级	IP 67 NEMA Types 4X
安全等级	PLe/4 或等价
机械可靠性 B <sub>10d</sub>	2,500,000 次
MTTF <sub>d</sub>	356 年 (8 次每小时/24小时每天)
电磁特性	24V: +10%, -15%, 4W

### 电气指标

IEC 60947-5-1 / EN 90947-5-1								
电气额定值 和使用类别	不同额定工作电压下的额定工作电流					控制容量 接通 分断		
AC15 A300	120V	240V	380V	480V	600V	7200	720	
	6A	3A	1.9A	1.5A	1.2A			
DC13 Q300	125VDC	250VDC					69	69
	0.55	0.27						

### 选型指南

SS6291	-	SL23E	-	U	-	24	-	L1	-	A	-	R	-	L	N
壳体材质		触点配置 (见如下)		电磁铁电压		LED显示		螺纹孔							
SS6291: 金属壳体				U: 通电解锁 N: 通电锁定		空: 无LED L1: 带LED指示灯 (24VDC)		A: 1/2"NPT C: M20		空: 标准解锁 R: 带紧急解锁按钮				空: 右边钥匙孔 L: 左边钥匙孔	

### 触点配置

型号	触点 (门开闭检测+锁定监控)	触点动作模式			动作模式图
		钥匙插入	钥匙插入电磁铁通电/断电	钥匙拔出	
SL22A	1NC/1NO+1NC/1NO	锁定监控 门开闭检测 	锁定监控 门开闭检测 	锁定监控 门开闭检测 	
SL13B	1NC/1NO+2NC	锁定监控 门开闭检测 	锁定监控 门开闭检测 	锁定监控 门开闭检测 	
SL13C	2NC+1NC/1NO	锁定监控 门开闭检测 	锁定监控 门开闭检测 	锁定监控 门开闭检测 	

## 电磁门锁安全开关 SS6291 N 系列

型号	触点 (门开闭检测+锁定监控)	触点动作模式			动作模式图
		钥匙插入	钥匙插入电磁铁通电/断电	钥匙拔出	
SL04D	2NC/+2NO	锁定监控 门开闭检测 	锁定监控 门开闭检测 	锁定监控 门开闭检测 	▼ 锁定位置  钥匙插入位置 钥匙拔出位置
SL22S	1NC/1NO+1NC/1NO	锁定监控 门开闭检测 	锁定监控 门开闭检测 	锁定监控 门开闭检测 	▼ 锁定位置  钥匙插入位置 钥匙拔出位置
SL13T	1NC/1NO+2NC	锁定监控 门开闭检测 	锁定监控 门开闭检测 	锁定监控 门开闭检测 	▼ 锁定位置  钥匙插入位置 钥匙拔出位置
SL13U	2NC+1NC/1NO	锁定监控 门开闭检测 	锁定监控 门开闭检测 	锁定监控 门开闭检测 	▼ 锁定位置  钥匙插入位置 钥匙拔出位置
SL04V	2NC+2NC	锁定监控 门开闭检测 	锁定监控 门开闭检测 	锁定监控 门开闭检测 	▼ 锁定位置  钥匙插入位置 钥匙拔出位置
SL23E	2NC/1NO+1NC/1NO	锁定监控 门开闭检测 	锁定监控 门开闭检测 	锁定监控 门开闭检测 	▼ 锁定位置  钥匙插入位置 钥匙拔出位置
SL14F	2NC/1NO+2NC	锁定监控 门开闭检测 	锁定监控 门开闭检测 	锁定监控 门开闭检测 	▼ 锁定位置  钥匙插入位置 钥匙拔出位置
SL14G	3NC+1NC/1NO	锁定监控 门开闭检测 	锁定监控 门开闭检测 	锁定监控 门开闭检测 	▼ 锁定位置  钥匙插入位置 钥匙拔出位置
SL05H	3NC+2NC	锁定监控 门开闭检测 	锁定监控 门开闭检测 	锁定监控 门开闭检测 	▼ 锁定位置  钥匙插入位置 钥匙拔出位置
SL24N	2NC/1NO+2NC/1NO	锁定监控 门开闭检测 	锁定监控 门开闭检测 	锁定监控 门开闭检测 	▼ 锁定位置  钥匙插入位置 钥匙拔出位置
SL15P	2NC/1NO+3NC	锁定监控 门开闭检测 	锁定监控 门开闭检测 	锁定监控 门开闭检测 	▼ 锁定位置  钥匙插入位置 钥匙拔出位置
SL15Q	3NC+2NC/1NO	锁定监控 门开闭检测 	锁定监控 门开闭检测 	锁定监控 门开闭检测 	▼ 锁定位置  钥匙插入位置 钥匙拔出位置
SL06R	3NC+3NC	锁定监控 门开闭检测 	锁定监控 门开闭检测 	锁定监控 门开闭检测 	▼ 锁定位置  钥匙插入位置 钥匙拔出位置





## 电磁门锁安全开关 SS6391 系列

### 特性

- 坚固的锌合金头部与铸铝壳体
- 电磁铁电压：12VDC, 24VDC, 48VDC, 20VAC和240VAC
- 通电锁定或通电解锁(2500N的锁定力)
- 释放钥匙用于停电或紧急时解除锁定
- 多种触点组合形式可达6组开关
- 正面安装或反面安装均可
- 头部可转多种方向
- 常闭触点强制离开机制
- 安全等级：PLe/4 或等价



### 规格

操作速度	0.05mm-1m/sec
额定电流/电压	10A/600V AC (EN60947-5-1) AC15 A300 / DC13 Q300
锁定力	2,500N min.
触点电阻	200 mΩ max.
寿命	机械 1,000,000 (次) 电气 150,000 (次)
工作温度	-25~+85°C(-13~185°F)
触电保护等级	Class II (双重绝缘)
污染等级	3
耐振性	10 to 55 Hz, -35 mm 单幅
抗冲击性	80m/s <sup>2</sup> min.
耐压值	同级端子间 1500VAC 1分钟 端子对地或对无载金属间2500VAC 1分钟
防护等级	IP 68
安全等级	PLe/4 或等价
机械可靠性 B10d	2,500,000 次
MTTF <sub>d</sub>	356 年 (8 次每小时/24小时每天)
电磁特性	12VDC: +10%, -15%, 4W 24VDC: +10%, -15%, 4W 48VDC: +10%, -15%, 4W 120VAC: +10%, -15%, 8W 240VAC: +10%, -20%, 9W

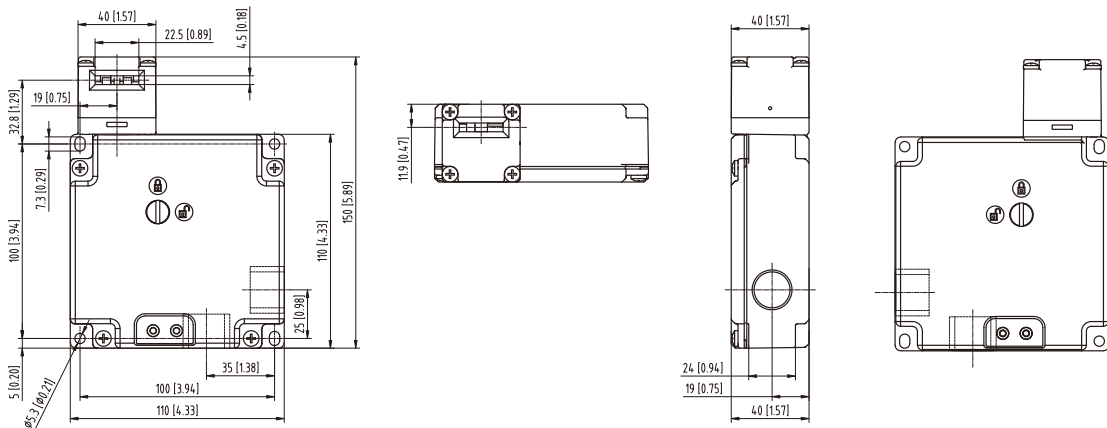
### 电气指标

电气额定值 和使用类别	IEC 60947-5-1 / EN 90947-5-1 不同额定工作电压下的额定工作电流					控制容量 接通 分断			
	AC15 A300	120V 6A	240V 3A	380V 1.9A	480V 1.5A	600V 1.2A	7200	720	
DC13 Q300	125VDC 0.55	250VDC 0.27						69	69

### 选型指南:

SS6391 -	SL34	-	U	-	24	-	L1	-	A	-	Z2	-	FW1
	触点规格 (见下一页)		锁定类型		电磁铁电压		LED 指示灯		螺纹孔		头部方向		快速连接器 (可选)
			U: 通电解锁 N: 通电上锁		12: 10-14VDC 24: 20-28VDC 48: 42-54VDC 120: 100-120VAC 240: 200-240VAC		— 无 L1: 带 2个LED (12-277V AC/DC) L2: 独立接线版L1		A: 1/2"NPT B: PG13.5 C: M20		— 无: 正向 Z2: 左向 Z3: 后向 Z4: 右向		

### 尺寸图:



## 电磁门锁安全开关

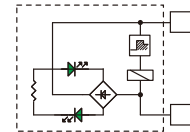
SS6391 系列

线路和动作图

触点形式代码	钥匙插入并锁定	钥匙插入无锁定	钥匙拔出
SL14 1NC/1NO (2NC/2NO)*			
SL16 1NC/1NO (3NC/1NO)*			
SL34 2NC/2NO (2NC/2NO)*			
SL35 3NC/1NO (3NC/1NO)*			
*门状态监控触点			

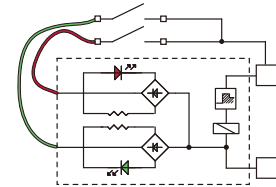
LED 选项 L1:

两个绿色LED通过电磁铁直接开启。不需要接线。



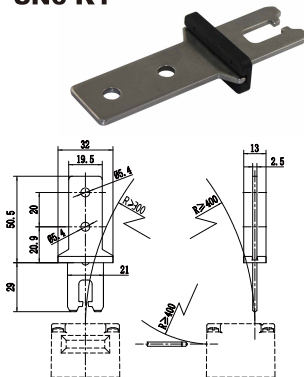
LED 选项 L2:

两个LED连接线：一红一绿。可以接到触点模块，来显示不同的状态。

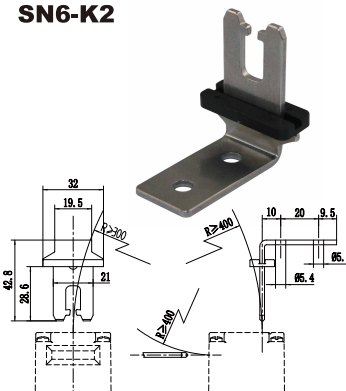


### 可选钥匙

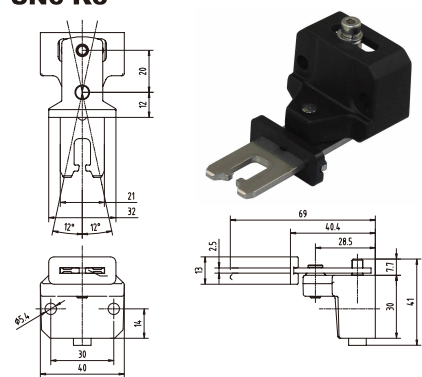
SN6-K1



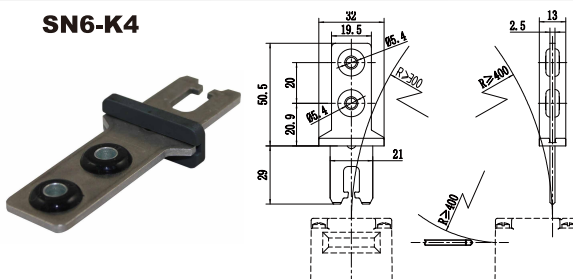
SN6-K2



SN6-K3



SN6-K4



SN6-K5

